

HINET Wi-Fi 利用ガイド(構成員向け)

2022年11月

広島大学では、図書館、会議室、講義室、福利施設など学内の多くの共用スペースで無線ネットワーク「HINET Wi-Fi」が利用できます。

◆ ネットワーク名 (SSID) と接続用 ID (ユーザ名) / パスワードについて ◆

➤ HU-CUP10~50 (学内ネットワーク)	接続用 ID : <u>IMC アカウント</u> (メディアセンターのアカウント) パスワード : <u>広大パスワード</u> ※ アカウントのアルファベットは小文字です
➤ eduroam (学外ネットワーク)	接続用 ID : <u>IMC アカウント@hiroshima-u.ac.jp</u> パスワード : 広大パスワード ※ 学内限定サービス(電子ジャーナル等)は利用できません ※ 他の eduroam 参加機関に行かれた場合も、この接続用 ID と広大パスワードでご利用いただけます

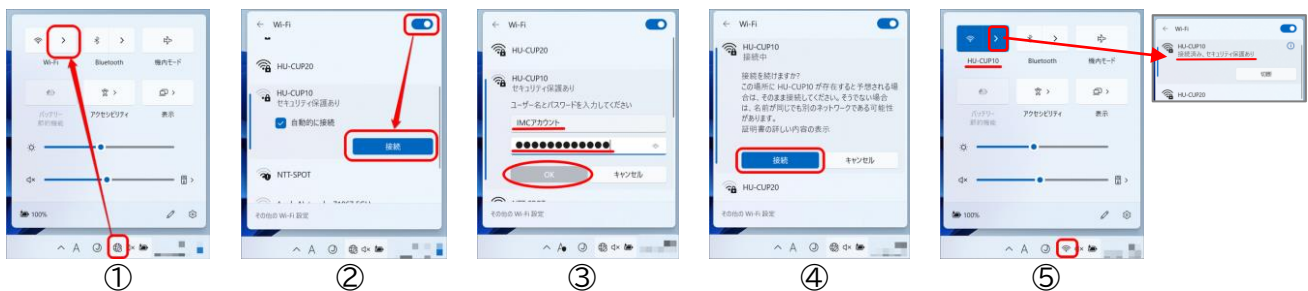
※より詳しい情報は、メディアセンターホームページ「HINET Wi-Fi サービス」をご参照ください。

<https://www.media.hiroshima-u.ac.jp/services/hinet/wifi>

◆ 接続方法 ◆

【 Windows OS (Windows11 の場合) 】

- ①タスクバーのネットワークアイコン(🌐)をクリックし、(Windows10 の場合は②へ)Wi-Fi アイコン横の(>)をクリック
- ②Wi-Fi を「ON」にし、「HU-CUPxx」を選び「接続」をクリック
- ③ユーザー名:IMC アカウント、パスワード:広大パスワードを入力し「OK」をクリック
- ④次の画面で「接続」をクリック
- ⑤タスクバーの Wi-Fi アイコンをクリックし、「HU-CUPxx」と表示されていたら接続完了(または、Wi-Fi アイコン横の(>)をクリックし、「HU-CUPxx」が「接続済み」と表示されていたら接続完了)



【 Mac OS (Big Sur 11 の場合) 】

- ①メニューバーの Wi-Fi アイコン(🌐)をクリックし、「Wi-Fi を ON」にし、一覧の中の「HU-CUPxx」をクリック
- ② ユーザ名:IMC アカウント、パスワード:広大パスワードを入力し「接続」をクリック
- ③ 次の画面で「続ける」をクリック(「設定をアップデート」の画面が表示された場合は、お使いの Mac の ID とパスワードを入力し「設定をアップデート」をクリックしてください。)
- ④ Wi-Fi アイコン(🌐)をクリックし、「HU-CUPxx」の左の Wi-Fi アイコンに色がついていたら接続完了。



【 iOS (iPhone/iPad) 】

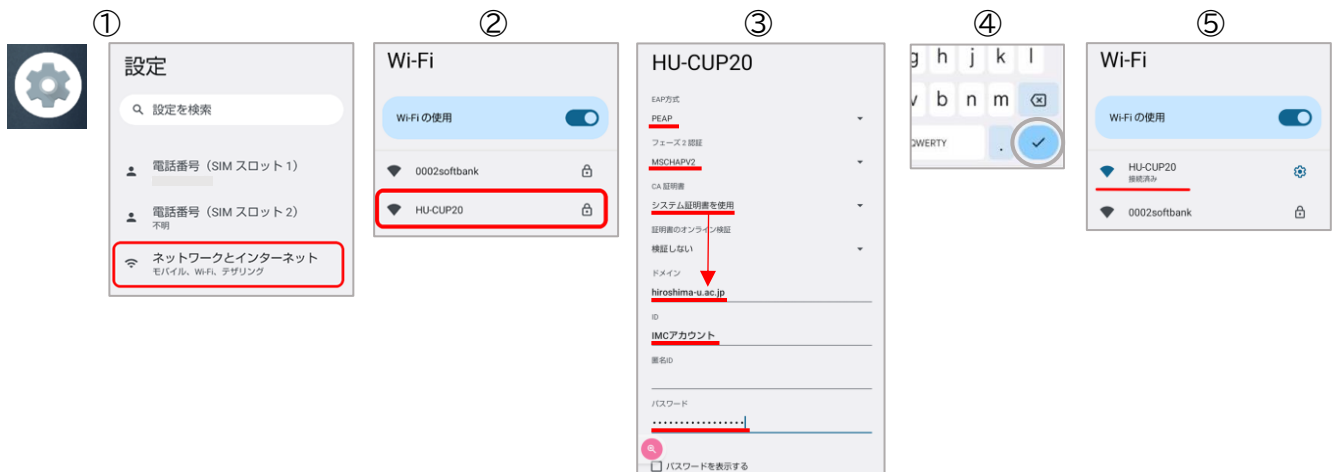
- ① ホーム画面の「設定」をタップし、「Wi-Fi」をタップ
- ② Wi-Fiを「オン」にし、一覧の中の「HU-CUPxx」をタップ
- ③ ユーザ名:IMC アカウント、パスワード:広大パスワードを入力し「接続」をタップ
- ④ 次の画面で「信頼」をタップ
- ⑤ 「HU-CUPxx」の左にチェックがついたら接続完了。



【 Android 】

※ Android は、機種やバージョンにより設定が異なります！

- ① メニュー画面の「設定」をタップし、「ネットワークとインターネット」をタップ
- ② Wi-Fi スイッチを「ON」にし、一覧の中の「HU-CUPxx」をタップ
- ③ EAP 方式を「PEAP」にします。後の設定は、機種やバージョンによって違います。フェーズ 2 認証は「MSCHAPV2」(または「なし」)を選択/CA 証明書は「システム証明書を使用」(または「なし」)を選択(「システム証明書を使用」を選択したら「ドメイン」へ「hiroshima-u.ac.jp」と入力)/ID:IMC アカウント、パスワード:広大パスワードを入力
- ④ 「接続」または「✓」をタップ
- ⑤ 「HU-CUPxx」の下に「接続済み」と表示されたら接続完了。



◆ お問い合わせ先 ◆

情報メディア教育研究センター

本館	電話 : 082-424-6252	受付 : 8:30 - 16:30(平日)
東分室	電話 : 082-424-6325	受付 : 8:30 - 20:30(平日) / 10:00 - 16:30(土曜日)
霞分室	電話 : 082-257-1580	受付 : 8:30 - 16:30(平日)
	お問い合わせフォーム	https://www.media.hiroshima-u.ac.jp/helpdesk/

※休業期間中の電話・受付は、8:30-16:30(平日)のみの対応になります